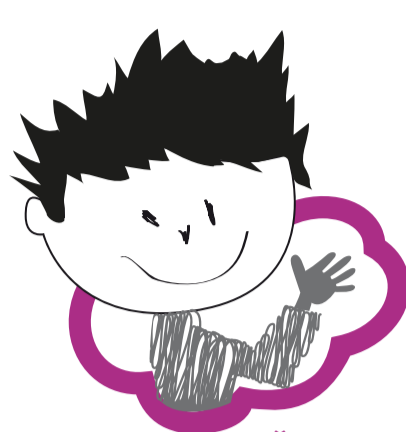




každý den  
**PRO DĚTI**  
České Budějovice



Čenda Budík

**Ahoj KLUCI A HOLKY!** Jsem Čenda, rodilý „budějčák“, a vím o každém místě, kde se dá bavit za každého počasí. Máme tady spoustu super míst, bezva památek a parádních tipů na zážitky. Ani za městem fakt není nuda. Je tam taky řada cool zajímavostí a hlavně možností, co dělat, když zrovna nejsem ve škole. Tak **pojdte se mnou, všechno vám ukážu!**



**KDYŽ JE VENKU HEZKY...**

... tak to chodíme s klukama na hřiště, **hráme** v parku  **fotbal**, nebo **jezdíme na kole**. S našima jdeme občas **na plovku, do ZOO, nebo na loď!** A všude je to fakt skvělý.

**Sokolský ostrov** – tady je parádní **dětské hřiště**, hned vedle **Plaveckého stadionu** u slepého ramene Vltavy.

**Stromovka** je rozsáhlý městský lesopark. V něm se fakt vyřádíte, jsou tu **cyklo a inline trasy, hřiště a bezva místa** pro válení se v přírodě.

**Černá věž**  
225 schodů je sice fuška, ale ten **výhled stojí za to!**

—  
U Černé věže 2  
386 352 508  
www.inbudejovice.cz



**Park 4D** – Čtyři dvory  
To je **super skate park**, kde můžete zkoušet různé triky na **free-style koloběžkách** nebo **inlinech**. A obojí si tu můžete i půjčit. Mají tu i dobrou **cukrárnu**, kde si vždycky dám něco na zub.

**Cyklotrasy** – je jich **75 km** a dostanete se po nich třeba na Hlubokou, do Borovan, Holašovic a Českého Krumlova. Tak **šlápněte do pedálů a jedeme!**

**Co neminout v okolí**

**Plavba lodí po Vltavě** – tu rozhodně **doporučuju**. Z Budějč pojedete loď přes Hlubokou **na přehradu Hněvkov**.  
— 602 491 344, www.lodnidopraveskebudejovice.cz, Start: přístaviště Lannova loděnice u Dlouhého mostu.



**ZOO Ohrada** – krom **spousty zvířat** jsou tu i **hřiště, soutěže a když chci, tak se i něco nového dozvím**.  
— 373 41 Hluboká nad Vltavou, 387 002 211, www.zoo-ohrada.cz

**Sportovně-relaxační areál Hluboká**

Tady je toho taky hafo. Já mám nejraději **lanové centrum a minigolf**.  
— Sportovní 1276, 373 41 Hluboká nad Vltavou, 723 584 866, www.areal-hluboka.cz

**A CO KDYŽ PRŠÍ?**

To ani nevím, kam dřív! Jestli **do herny, bazénu, na motorky, do divadla, nebo do kina**. Je toho tolik, že nemáme s kámošema čas se vůbec nudit.



**Kde si můžeš hrát**

**Pansofie**  
Školička pro nejmenší, dělají tu **přednášky, divadelní představení a mají výtvarné ateliéry**.  
—  
Náměstí Přemysla Otakara II. 38  
724 545 581  
www.pansofie.cz

**Hopsárium**  
Tady mají spoustu **atrakcí a her**, ale hlavně se tu dají naučit třeba **dopravní značky**.  
—  
Vrbenská 2290  
606 899 988  
www.hopsarium.cz

**Time Out**  
Dětský koutek, ale v jiným obchodáku.  
—  
Mercury centrum  
Nádražní 1759  
736 622 314  
www.timeoutplus.cz



**Funpark Panda**  
Sem se chodím učit **angličtinu**, občas jdu na **divadelní představení, nebo si zacvičit**.  
—  
České Vrbné 2394  
727 964 461  
www.funparkpanda.cz

**BezBot**  
Legrační místo, kde se dá třeba **malovat a soutěžit**.  
—  
Lhenická 611  
774 423 873  
www.bezbot.cz

**Beruška**  
Někdy si tu **hraju** v dětském koutku, když mamka nakupuje.  
—  
IGY centrum  
Pražská 24  
773 214 096  
www.destskykoutekberuska.cz



**Co neminout ve městě**

**Expozice historických motocyklů** – s kámošem sem chodíme okukovat přes **90 historických motorek, kol, modelů letadel, hraček a vozítek**. — Malá solnice, Piaristické náměstí, 386 801 413, www.inbudejovice.cz

**Hvězdárna a planetárium**  
Zátkovo nábř. 4, 386 352 044, www.hvezdarnacb.cz

**Zimní stadion**  
F. A. Gerstnera 7/8, 386 107 111, www.c-budejovice.cz

**A mrkněte taky sem: Plavecký stadion s letní plovárnou**  
Sokolský ostrov 4, 387 949 411, www.c-budejovice.cz

**Železná panna – věž**  
Zátkovo nábř. 15, 603 711 977

**Rabenštejnská věž**  
Panská 4, 387 055 512

**Kde se ještě pobavit?**

**Jihočeské divadlo – Malé divadlo**  
Hradební 18, 386 355 060, www.jihoceskedivadlo.cz

**Divadelní soubor J. K. Tyl – divadlo U kapličky**  
Husova 45, 733 170 172, www.dstyleb.cz

**Kino Kotva**  
Lidická 2110, 386 355 800  
www.kinokotva.cz

**Multikino Cinestar**  
OC Čtyři Dvory,  
M. Horákové 1498,  
385 799 999  
www.cinestar.cz



**PLAVBA LODÍ**

Lodí se dostaněš z Č. B. až na jednu přehradu. Víš, na kterou?



**CYKLOTRASY**  
Kolik kilometrů cyklotras je v Č. B. a okolí?





### ČERNÁ VĚŽ

Kolik schodů musíš vyšlapat, abys došel až na vrchol věže?

### ŽELEZNÁ PANNA

Věž Železná panna má název podle středověkého mučičího nástroje. Váže se k němu pověst – zkusíš ji zjistit a vyprávět?



## KDE SE DOBŘE NAJÍST

A když už jsme unavení, máme hlad, žízeň, nebo jen na něco chut', tak si zaskočíme na něco dobrého. Máme tu ve městě několik míst, kde dospěláci nekouří a dá se tam i hrát.

### Kde najdeš zdravé mlsání

Kamarád je alergik a musí jíst zdravě. S ním chodíme sem:

#### Zdravá jídelna Spirála

Krajinská 22  
608 255 820  
www.jidelnaspirala.cz

#### Zeleninový bar

Česká 41  
736 748 211  
www.zeleninovybar.cz

#### Fér café

Česká 38  
724 032 703  
www.fer-kafe.cz



### A jinak máme rádi tahle místa:

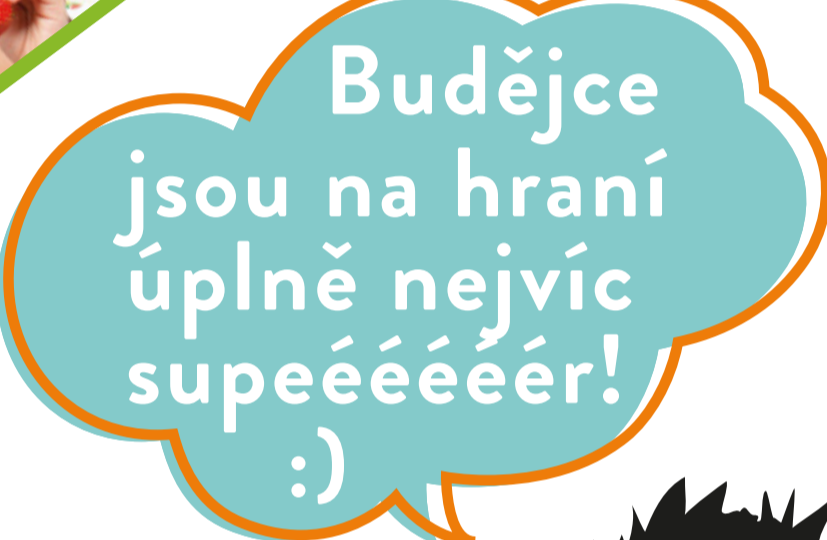
**Hotel Klika** – tady je krásný výhled na slepé rameno Vltavy a Sokolský ostrov.

— Zátkovo nábř. 17, tel.: 387 3718 171, www.hotelklika.cz

**Kavárna Lanna** – krom dobrého jídla tu mají i půjčovnu sportovních potřeb a motorových člunů, kino, dělají pikniky a grilovačky.

— Jiráskovo nábř. 45, tel.: 607 030 500, www.kavarna-lanna.cz

**Italská cukrárna v Kanovnické** – miluju zmrzlinu a tu tady mají fakt dobrou. — Kanovnická 11, tel.: 386 352 553, 608 820 013



...haf  
...haf



### KDYŽ JE VENKU HEZKY...

Kde se nejlíp hraje

- 1 Sokolský ostrov
- 2 Stromovka
- 3 Černá věž
- 4 Park 4D
- 5 Cyklotrasy

### Co neminout v okolí

- 6 Plavba lodí
- 7 ZOO Ohrada
- 8 Sportovně-relaxační areál Hluboká

### KDE SE DOBŘE NAJÍST

Kde najdeš zdravé mlsání

- 1 Zdravá jídelna Spirála
- 2 Zeleninový bar
- 3 Fér café

### A jinak máme rádi tahle místa:

- 4 Hotel Klika
- 5 Kavárna Lanna
- 6 Italská cukrárna

### A ČO KDYŽ PRŠÍ?

Kde si můžeš hrát

- 1 Pansofie
- 2 Hopsárium
- 3 Time Out
- 4 Funpark Panda
- 5 BezBot
- 6 Beruška

### A mrkněte taky sem:

- 8 Hvězdárna a planetárium
- 9 Zimní stadion
- 10 Plavecký stadion
- 11 Železná panna
- 12 Rabenštejnská věž

### Co neminout ve městě

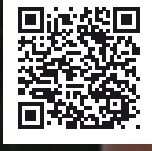
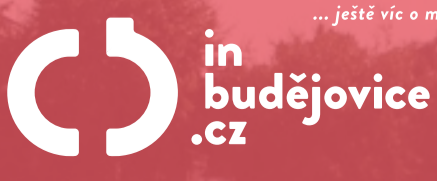
- 7 Expozice historických motocyklů

### Kde se ještě pobavit?

- 13 Jihočeské divadlo – Malé divadlo
- 14 Divadelní soubor J. K. Tyl – divadlo U kapličky
- 15 Kino Kotva
- 16 Multikino Cinestar

**Turistické informační centrum**  
Info, propagační materiály, rady a tipy

Náměstí Přemysla Otakara II. č. 1,2  
370 92 České Budějovice  
T +420 386 801 413, T/F +420 386 801 414  
info@c-budejovice.cz, www.inbudejovice.cz



Vydalo: Statutární město České Budějovice, 2015  
Foto: amofoto, Statutární město ČB, depositphotos.com  
Grafika a ilustrace: srmczskdesign  
Znítky, omýlí a oběvy v materiálu vyhrazeny.